

Gilded Wood from the Organ of the Church of Santa Cruz (Coimbra)

Ana P. Carvalho,^{*a} Maria F. Vaz,^b Marta M. Ferreira^a and João Pires^a

^aDepartamento de Química e Bioquímica, Faculdade de Ciências, Universidade de Lisboa,
Campo Grande C8 1749-016 Lisboa, Portugal

^bInstituto de Ciência de Materiais e Superfícies, Universidade Técnica de Lisboa, Instituto Superior Técnico,
Av. Rovisco Pais, 1049-001 Lisboa, Portugal

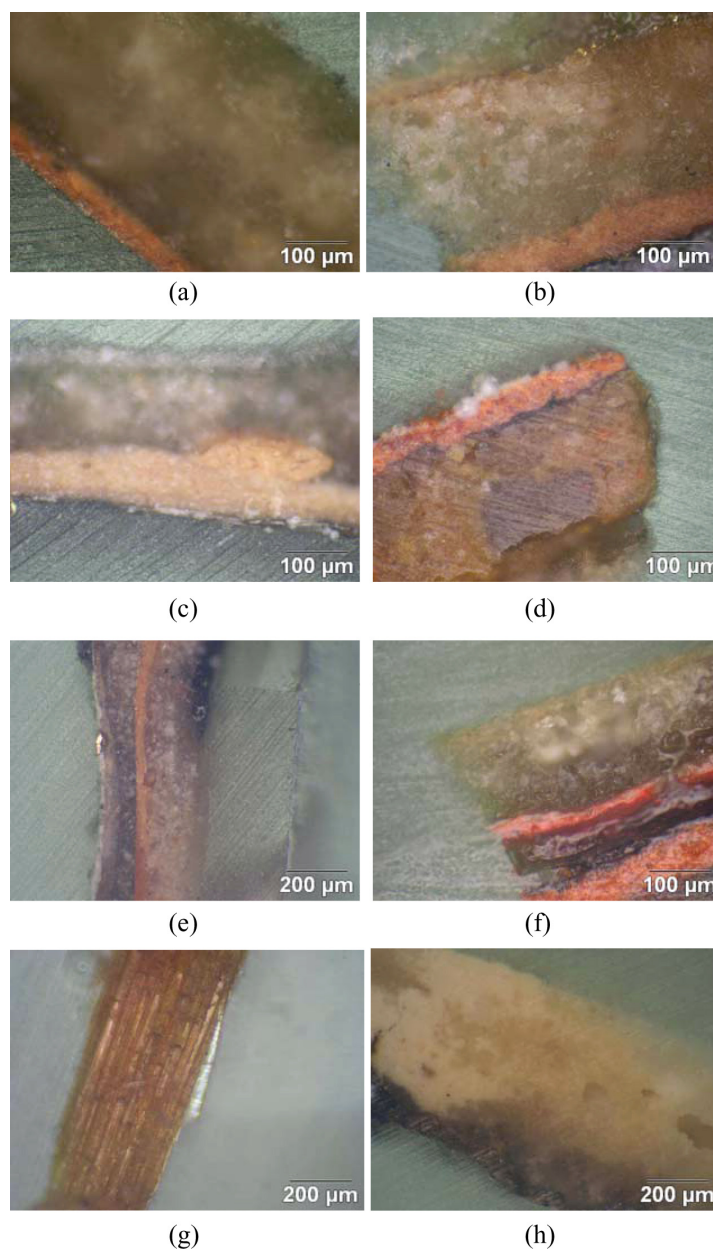


Figure S1. Optical micrographs of samples 1 to 8, respectively, from (a) to (h) sample location.

*e-mail: ana.carvalho@fc.ul.pt